

Slumber Song - Wiegenlied - D498

www.franzdorfer.com

Franz Schubert
Op. 98 Nr. 2



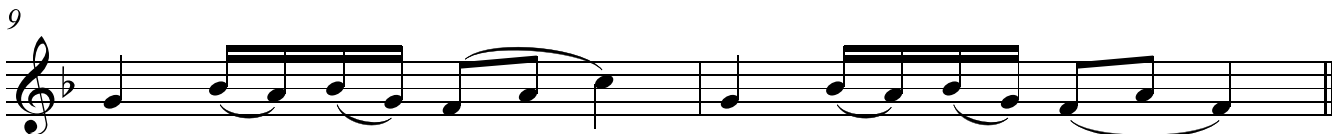
1. Schla - fe, schla - fe, hol - der, sü - ßer Kna - be, lei - se wiegt dich
2. Schla - fe, schla - fe in dem sü - ßen Gra - be, noch be - schützt dich
3. Schla - fe, schla - fe in der Flau - men Schoo - ße, noch um - tönt_ dich



4
dei - ner Mut - ter_ Hand; sanf - te Ru - he, mil - de_ La - be
dei - ner Mut - ter_ Arm; al - le Wün - sche, al - le_ Ha - be
lau - ter Lie - bes - ton; ei - ne Li - lie, ei - ne_ Ro - se,



7
bringt dir schwe - bend die - ses Wie - gen - band.
faßt sie lie - bend, al - le lie - be - warm.
nach dem Schla - fe werd' sie dir_ zum_ Lohn.



9